

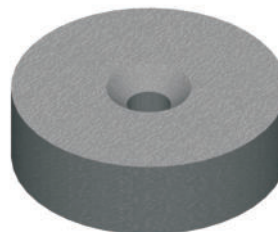
Rohmagnet aus Hartferrit, Eisenoxid 80%, Strontium 20%
Temperaturbeständigkeit bis ca. 200°C

Ringmagnet axial magnetisiert, Nordpol mit Senkung versehen
Dieser Magnet kommt immer dann zum Einsatz, wenn nur
Bauraum vorhanden ist und der Schaltabstand nur wenige
Meter betragen kann.

Montage mittels Verschraubung über Zentralbohrung.

Bitte verwenden Sie hierzu nur Kunststoff- oder NE-Metall

Alternative Befestigungsmethoden sind: Verkleben, Vergie-
spannen

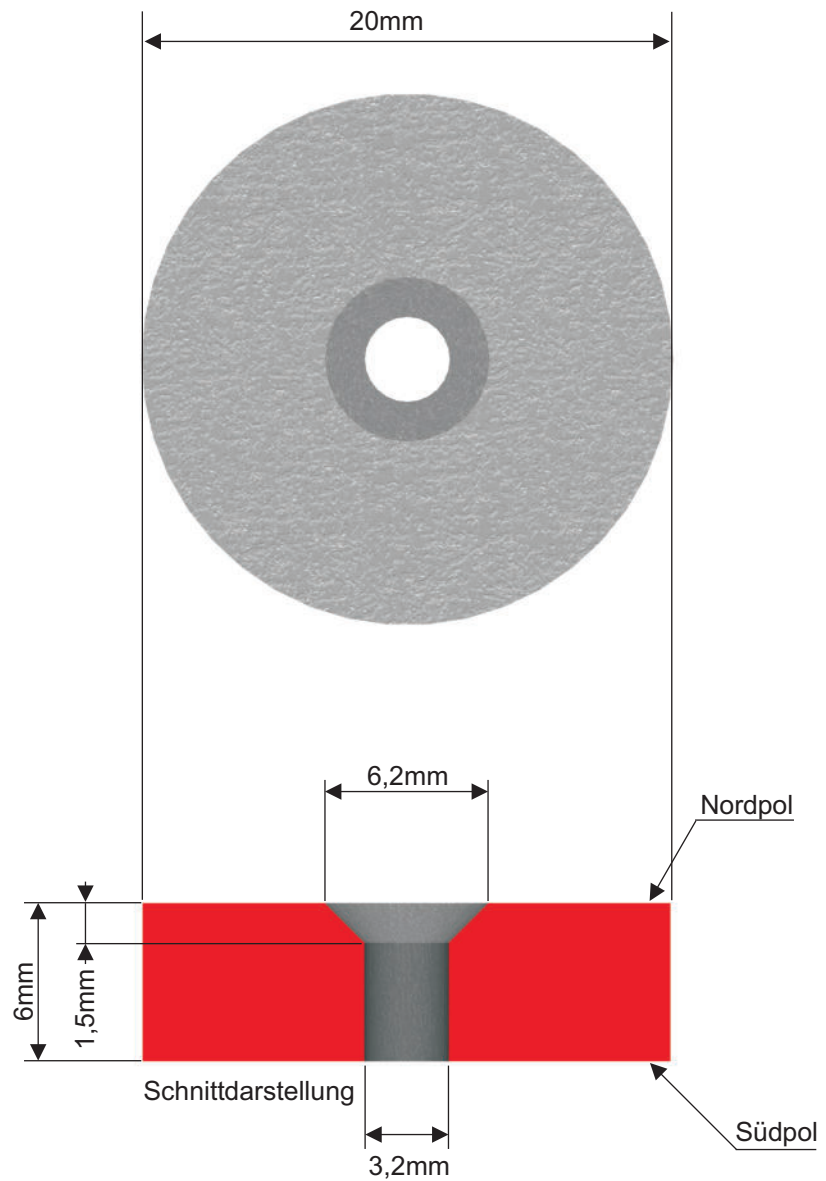


Technische Daten

Kontaktart	Umschalter		
Betätigungsart	Schaltertyp	Befestigung auf NE-Metall	Befestigung auf Eisen
"A" seitlich / radial	R 30/31	8 mm	12 mm
	R 33	6 mm	11 mm
	R 34	2 mm	8 mm
	R 36	5 mm	11 mm
	FA 30/31	7 mm	11 mm
	FA 33	5 mm	10 mm
	FA 34	1 mm	7 mm
	FA 36	4 mm	10 mm
	FB 63	4 mm	10 mm
	FB 71	4 mm	10 mm
	FC 21	10 mm	15 mm
	FM 11	12 mm	16 mm
	R 30/31	2 mm	7 mm
	R 33	1 mm	7 mm
	R 34	-	1 mm
	R 36	-	6 mm
	FA 30/31	2 mm	7 mm
	FA 33	1 mm	7 mm
"B" stirnseitig / axial	FA 34	-	1 mm
	FA 36	-	6 mm
	FB 63	5 mm	9 mm
	FB 71	1 mm	7 mm
	FC 21	6 mm	11 mm
	FM 11	13 mm	18 mm

Achtung! Die Tabelle gibt die erreichbaren Mindestwerte in mm an.
Die typischen Werte liegen einige Millimeter höher.

Abmessungen:



Änderungen und Irrtum vorbehalten.